



fleurette®
Frühjahr | Sommer 2025

FRÜHJAHR & SOMMER 2025

fleuresse® QUALITÄT

MAKO SATIN

- 08 FARBTREND BUNT
- 14 FARBTREND PASTELLGRÜN
- 18 FARBTREND PETROL PFIRSICH
- 24 FARBTREND SILBER
- 28 FARBTREND NATUR

LEINEN

- 32 PROVENCE UNI
- 36 PROVENCE CASSIS

MUSSELIN UNI

- 44 FARO UNI

MUSSELIN BUNTGEWEBE

- 46 FARO

BUNTGEWEBE

- 52 PORTO

SEERSUCKER BUNTGEWEBE


- 60 RIO


TIMELESS STANDARDS

- 73 JADE
- 74 fleuresse® COLOURS
- 76 fleuresse® COLOURS INTERLOCK JERSEY
- 80 JENNY C
- 82 FLAUSCHJERSEY
- 86 PLAIDS

KOLLEKTIONSÜBERSICHT

ENTDECKEN SIE UNS

 /fleuresse_official

 /fleuressegmbh

fleuresse GmbH
Kirchbergstraße 23
D-86157 Augsburg
Tel.: +49 (0) 821 / 52 10 - 620
Fax: +49 (0) 821 / 52 10 - 379
email@fleuresse.de
www.fleuresse.de

Christian Dierig GmbH
Welser Straße 75
A-4060 Leonding
Tel.: +43 (0) 732 / 67 21 50
Fax: +43 (0) 732 / 67 21 50 - 85
order@dierig.at
www.fleuresse.at

Dierig AG
Gallusstrasse 17
CH-9500 Wil/SG
Tel.: +41 (0) 71 / 913 38 50
info@dierig.ch
www.dierig.ch

fleurette® QUALITÄT

Von der Auswahl der Rohstoffe, über die Verarbeitung bis hin zum fertigen Produkt – fleurette® bietet höchste Qualität, um langlebige Bettwäsche zu schaffen, die über Jahre begeistert.



LIEBE ZU TEXTILIEN SEIT 1805

Als Tochter des 1805 gegründeten Dierig-Konzerns verfügen wir von fleurette® über die textile Kompetenz herausragende Produkte zu schaffen – und das tun wir mit Leidenschaft und Liebe zum Detail.



AUSGEWÄHLTE ROHSTOFFE

Merzerisierte Baumwolle, Leinen oder TENCEL™ Lyocell-Fasern – wir verwenden nur die besten Materialien, die über optimale Eigenschaften für Bettwäsche verfügen.



OEKO-TEX® STANDARD 100 ZERTIFIZIERT

Selbstverständlich sind alle Bestandteile unserer fleurette® Bettwäsche schadstoffgeprüft und sind gesundheitlich unbedenklich eingestuft. Unsere Produkte tragen das OEKO-TEX® STANDARD 100 Label, zum Teil sogar bereits das OEKO-TEX® MADE IN GREEN-Zertifikat, welches eine transparente Lieferkette gewährleistet.



STILVOLLE DESSINS AUS DEM HAUSEIGENEN ATELIER

In unserem hauseigenen Atelier entwirft unser Team aus Designerinnen und Designern jährlich über 50 neue Dessins, immer am Puls der europäischen Wohn- und Einrichtungstrends.



HOCHWERTIGE QUALITÄTS-REISSVERSCHLÜSSE MIT ZIPPERSAFE-TECHNOLOGIE

In allen Garnituren und Kissenbezügen sind hochwertige Qualitäts-Reißverschlüsse vernäht, die sich durch ihre Stärke und Zuverlässigkeit bei einem zugleich flachen Design auszeichnen. Zudem sind alle Produkte mit Reißverschluss mit der fleurette® ZipperSafe-Technologie ausgestattet. Hierbei werden in einem zusätzlichen Arbeitsschritt kleine Quadrate des Reißverschlusses ausgestanzt und dieser verriegelt. Damit endet der Reißverschluss vor dem Stoff, der dadurch geschützt wird.



VERPACKUNG OHNE PLASTIKBEUTEL

Alle Produkte der aktuellen Kollektion sind mit einer Papier-Banderole und damit ohne Plastikbeutel verpackt. Auch bei unseren Standard-Produkten arbeiten wir bereits an der Umstellung der Produktverpackung, sodass wir Ihnen bald alle Produkte ohne Plastikbeutel anbieten können.



MAKO SATIN

Satin ist ein Gewebe in Atlasbindung, das sich durch seinen edlen Glanz auf der Oberseite auszeichnet.

Für fleurette® Bettwäsche wird nur Mako Satin verwendet, also Satin aus 100 % hochwertiger, langstapeliger, merzerisierter und supergekämmter Baumwolle.

Die glatte Oberfläche von Mako Satin sorgt für ein besonders angenehmes Hautgefühl. Zudem ist das Material feuchtigkeitsausgleichend, strapazierfähig und pflegeleicht.

Diese hervorragenden Eigenschaften machen Bettwäsche aus Mako Satin zur idealen Wahl fürs ganze Jahr.

FARBTREND BUNT

bed art S 114526

Fb. 9 bunt

hochwertiger Digitaldruck

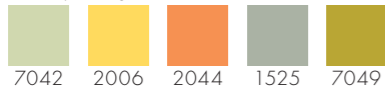
Deutschland:
135/200+80/80
155/200+80/80
155/220+80/80
200/200+2x 80/80
200/220+2x 80/80
240/220+2x 80/80

Schweiz:
bed art S
4526 Fb. 9 bunt

160/210+50/70
160/210+65/100
200/210+2x 65/65



Farbempfehlung colours uni



MAKO SATIN BETTWÄSCHE
AUS 100% MERZERISIERTER BAUMWOLLE
HOCHWERTIGER DIGITALDRUCK

FARBTREND BUNT

bed art S 114519

Fb. 9 bunt

hochwertiger Digitaldruck

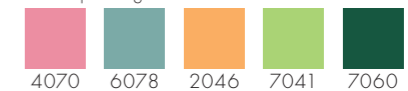
Deutschland:
135/200+80/80
155/200+80/80
155/220+80/80
200/200+2x 80/80
200/220+2x 80/80
240/220+2x 80/80

Schweiz:
bed art S
4519 Fb. 9 bunt

160/210+50/70
160/210+65/100
200/210+2x 65/65



Farbempfehlung colours uni



MAKO SATIN BETTWÄSCHE
AUS 100 % MERZERISIERTER BAUMWOLLE
HOCHWERTIGER DIGITALDRUCK



FARBTREND BUNT

bed art S 114527

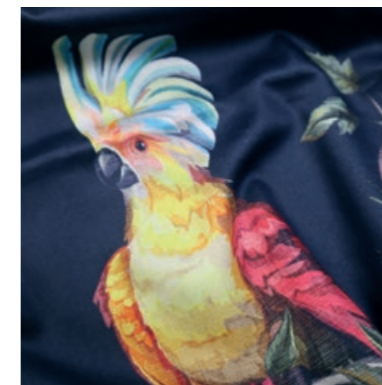
Fb. 9 multicolor

Wende-Bettwäsche
hochwertiger Digitaldruck
mit petrol farbener Rückseite

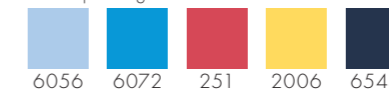
Deutschland:
135/200+80/80
155/200+80/80
155/220+80/80

Schweiz:
bed art S
4527 Fb. 9 multicolor

160/210+50/70
160/210+65/100



Farbempfehlung colours uni



MAKO SATIN WENDE-BETTWÄSCHE
AUS 100 % MERZERISIERTER BAUMWOLLE
HOCHWERTIGER DIGITALDRUCK

FARBTREND PASTELLGRÜN

bed art S 114521

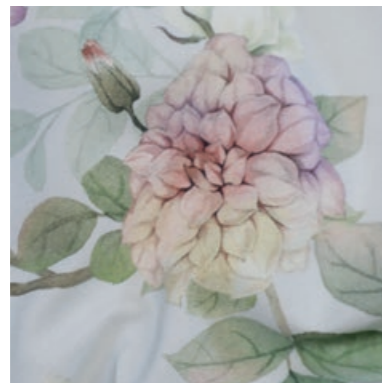
Fb. 5 grün

hochwertiger Digitaldruck

Deutschland:
135/200+80/80
155/200+80/80
155/220+80/80
200/200+2x 80/80
200/220+2x 80/80
240/220+2x 80/80

Schweiz:
bed art S
4521 Fb. 5 grün

160/210+50/70
160/210+65/100
200/210+2x 65/65



Farbempfehlung colours uni



MAKO SATIN BETTWÄSCHE
AUS 100 % MERZERISIERTER BAUMWOLLE
HOCHWERTIGER DIGITALDRUCK



FARBTREND PASTELLGRÜN

bed art S 114516

Fb. 5 grün

Wende-Bettwäsche
hochwertiger Digitaldruck
mit grüner Uni Rückseite

Deutschland:
135/200+80/80
155/200+80/80
155/220+80/80
200/200+2x 80/80
200/220+2x 80/80
240/220+2x 80/80

Schweiz:
bed art S
4516 Fb. 5 grün

160/210+50/70
160/210+65/100
160/240+65/100
200/210+2x 65/65
240/240+2x 65/100



Farbempfehlung colours uni



MAKO SATIN WENDE-BETTWÄSCHE
AUS 100% MERZERISierter BAUMWOLLE
HOCHWERTIGER DIGITALDRUCK



FARBTREND PETROL PFIRSICH

**bed art S
114524**

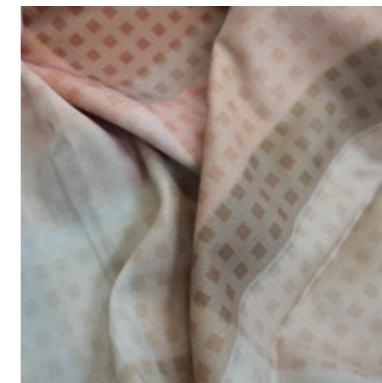
Fb. 9 bunt

hochwertiger Digitaldruck

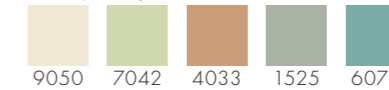
Deutschland:
135/200+80/80
155/200+80/80
155/220+80/80
200/200+2x 80/80
200/220+2x 80/80
240/220+2x 80/80

Schweiz:
bed art S
4524 Fb. 9 bunt

160/210+50/70
160/210+65/100
200/210+2x 65/65



Farbempfehlung colours uni



MAKO SATIN BETTWÄSCHE
AUS 100 % MERZERISIERTER BAUMWOLLE
HOCHWERTIGER DIGITALDRUCK

FARBTREND PETROL PFIRSICH

bed art S 114523

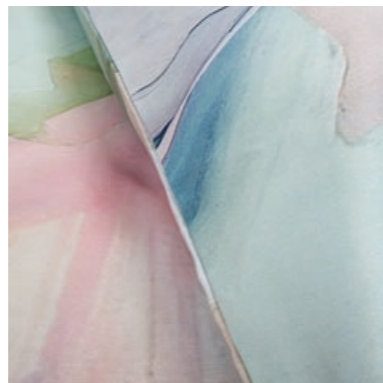
Fb. 9 bunt

hochwertiger Digitaldruck

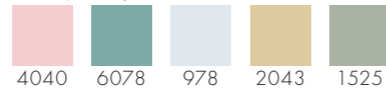
Deutschland:
135/200+80/80
155/200+80/80
155/220+80/80
200/200+2x 80/80
200/220+2x 80/80
240/220+2x 80/80

Schweiz:
bed art S
4523 Fb. 9 bunt

160/210+50/70
160/210+65/100
200/210+2x 65/65



Farbempfehlung colours uni



MAKO SATIN BETTWÄSCHE
AUS 100 % MERZERISIERTER BAUMWOLLE
HOCHWERTIGER DIGITALDRUCK



FARBTREND PETROL PFIRSICH

bed art S 114525

Fb. 9 multicolor

Wende-Bettwäsche
hochwertiger Digitaldruck
mit salbei farbener

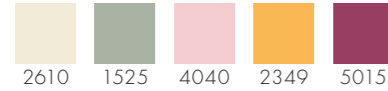
Deutschland:
135/200+80/80
155/200+80/80
155/220+80/80

Schweiz:
bed art S
4525 Fb. 9 multicolor

160/210+50/70
160/210+65/100
160/240+65/100



Farbempfehlung colours uni



2610 1525 4040 2349 5015

MAKO SATIN WENDE-BETTWÄSCHE
AUS 100 % MERZERISIERTER BAUMWOLLE
HOCHWERTIGER DIGITALDRUCK





FARBTREND SILBER

bed art S 114528

Fb. 7 silber

Wende-Bettwäsche
hochwertiger Digitaldruck
mit silberner Uni Rückseite

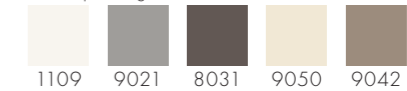
Deutschland:
135/200+80/80
155/200+80/80
155/220+80/80
200/200+2x 80/80
200/220+2x 80/80
240/220+2x 80/80

Schweiz:
bed art S

4528 Fb. 7 silber
160/210+50/70
160/210+65/100
160/240+65/100
200/210+2x 65/65
240/240+2x 65/100



Farbempfehlung colours uni



MAKO SATIN WENDE-BETTWÄSCHE
AUS 100 % MERZERISierter BAUMWOLLE
HOCHWERTIGER DIGITALDRUCK

FARBTREND SILBER

modern garden 114529

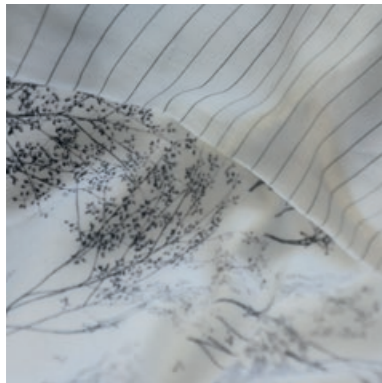
Fb. 7 grau

Wende-Bettwäsche
mit Streifen Rückseite

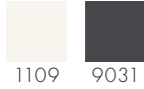
Deutschland:
135/200+80/80
155/200+80/80
155/220+80/80
200/200+2x 80/80
200/220+2x 80/80
240/220+2x 80/80

Schweiz:
modern garden
4529 Fb. 7 grau

160/210+50/70
160/210+65/100
160/240+65/100
200/210+2x 65/65
240/240+2x 65/100



Farbempfehlung colours uni



modern garden 114529

Fb. 17 beige

Wende-Bettwäsche
mit Streifen Rückseite

Deutschland:
135/200+80/80
155/200+80/80
155/220+80/80
200/200+2x 80/80
200/220+2x 80/80
240/220+2x 80/80

Schweiz:
modern garden
4529 Fb. 17 beige

160/210+50/70
160/210+65/100
160/240+65/100
200/210+2x 65/65
240/240+2x 65/100



Farbempfehlung colours uni



MAKO SATIN WENDE-BETTWÄSCHE
AUS 100 % MERZERISIERTER BAUMWOLLE

FARBTREND NATUR

bed art S 114533

Fb. 7 natur

Wende-Bettwäsche
hochwertiger Digitaldruck
mit grüner Uni Rückseite

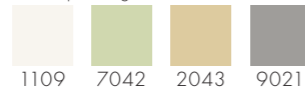
Deutschland:
135/200+80/80
155/200+80/80
155/220+80/80
200/200+2x 80/80
200/220+2x 80/80
240/220+2x 80/80

Schweiz:
bed art S
4533 Fb. 7 natur

160/210+50/70
160/210+65/100
160/240+65/100
200/210+2x 65/65
240/240+2x 65/100



Farbempfehlung colours uni



MAKO SATIN WENDE-BETTWÄSCHE
AUS 100 % MERZERISIERTER BAUMWOLLE
HOCHWERTIGER DIGITALDRUCK





LEINEN/HALBLEINEN

Leinen ist eine Naturfaser, nimmt im Vergleich zur Baumwolle noch mehr Feuchtigkeit auf und tauscht diese mit der Umgebungsluft aus. Somit wirkt sie kühlend und ist dennoch trocken und wärmend zugleich. Daher eignet sich Leinen perfekt für Sommerbettwäsche. Der Leinenstoff ist koch- und sehr reißfest, sollte jedoch nicht in den Trockner.

Die Leinen-Baumwollmischung fühlt sich, im Vergleich zu reinem Leinen, schön weich an und lässt sich gut pflegen. Diese hervorragenden Eigenschaften können Sie in unserer Halbleinen Bettwäsche Kollektion „Provence“ genießen.



PROVENCE 343842

LEINEN / BAUMWOLLE

Deutschland:
135/200+80/80
155/200+80/80
155/220+80/80
200/200+2x 80/80
200/220+2x 80/80
240/220+2x 80/80

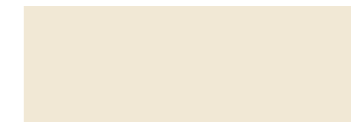
Einzelkissen
40/40 mit farbigem
Zierstich
40/80

Schweiz:
provence 3842

160/210+50/70
160/210+65/100
200/210+2x 65/65



Fb. 1109
creme



Fb. 9050
leinen



Fb. 4040
pink



Fb. 251
kirsche



Fb. 9021
grau



Fb. 9058
schiefer



Fb. 7057
salbei



Fb. 7056
pistazie



Fb. 6056
bleu



Fb. 6544
navy

MODERNE LEINEN-BETTWÄSCHE
MIT ELEGANT SPORTIVEM WASHED LOOK
AUS 50 % BAUMWOLLE, 50 % LEINEN

**provence w
343843**

Wende-Bettwäsche

Deutschland:
135/200+80/80
155/200+80/80
155/220+80/80
200/200+2x 80/80
200/220+2x 80/80
240/220+2x 80/80

Schweiz:
Provence w 3843
nur 4011, 5890, 7090, 6560

160/210+50/70
160/210+65/100
200/210+2x 65/100



Fb. 4011 pink-creme



Fb. 9020 grau-lemon



Fb. 5890 schiefer-leinen



Fb. 2090 orange-schiefer



Fb. 7090 salbei-leinen



Fb. 9090 grau-schiefer



Fb. 6560 navy-blau

PROVENCE W 343843
LEINEN / BAUMWOLLE



MODERNE LEINEN-WENDE-BETTWÄSCHE MIT ELEGANT SPORTIVEM WASHED LOOK
AUS 50% BAUMWOLLE, 50% LEINEN



PROVENCE CASSIS

provence cassis 344497

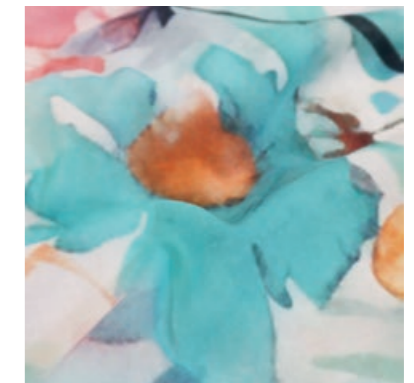
Fb. 9 bunt

Wende-Bettwäsche
hochwertiger Digitaldruck
mit weißer Uni Rückseite

Deutschland:
135/200+80/80
155/200+80/80
155/220+80/80
200/200+2x 80/80
200/220+2x 80/80

Schweiz:
provence cassis
4497 Fb. 9 bunt

160/210+50/70
160/210+65/100
200/210+2x 65/65



Farbempfehlung colours uni



LEINEN WENDE-BETTWÄSCHE
AUS 50 % BAUMWOLLE, 50 % LEINEN
HOCHWERTIGER DIGITALDRUCK



PROVENCE CASSIS

provence cassis 344499

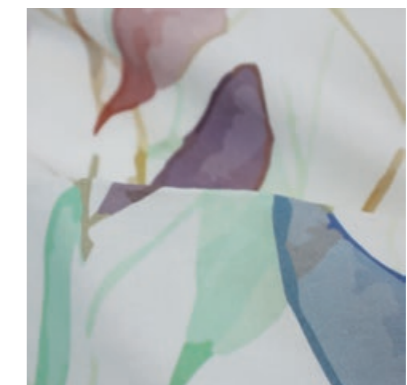
Fb. 9 bunt

Wende-Bettwäsche
hochwertiger Digitaldruck
mit weißer Uni Rückseite

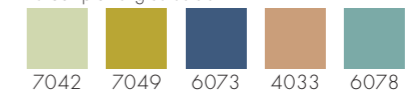
Deutschland:
135/200+80/80
155/200+80/80
155/220+80/80
200/200+2x 80/80
200/220+2x 80/80

Schweiz:
provence cassis
4499 Fb. 9 bunt

160/210+50/70
160/210+65/100
200/210+2x 65/65



Farbempfehlung colours uni



LEINEN WENDE-BETTWÄSCHE
AUS 50 % BAUMWOLLE, 50 % LEINEN
HOCHWERTIGER DIGITALDRUCK

PROVENCE CASSIS

provence cassis 344502

Fb. 9 bunt

Wende-Bettwäsche
hochwertiger Digitaldruck
mit weißer Uni Rückseite

Deutschland:
135/200+80/80
155/200+80/80
155/220+80/80
200/200+2x 80/80
200/220+2x 80/80

Schweiz:
provence cassis
4502 Fb. 9 bunt

160/210+50/70
160/210+65/100
200/210+2x 65/65



Farbempfehlung colours uni



LEINEN WENDE-BETTWÄSCHE
AUS 50 % BAUMWOLLE, 50 % LEINEN
HOCHWERTIGER DIGITALDRUCK





MUSSELIN

Musselin ist ein feines Gewebe in Leinwandbindung. Durch das leichte Drehen der Fäden und ein sehr lockeres Weben, entsteht ein fließender Stoff mit einem weichen Griff.

Charakteristisch für Musselin ist die typische Crinkle-Struktur, die auch nach dem Waschen erhalten bleibt und das Bügeln überflüssig macht.

Die besondere Struktur von Musselin macht den Stoff zudem besonders saugfähig und atmungsaktiv. Daher eignet sich Musselin hervorragend als Sommerbettwäsche.



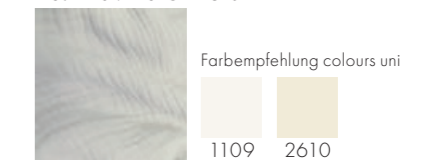
FARO UNI

faro uni 614446

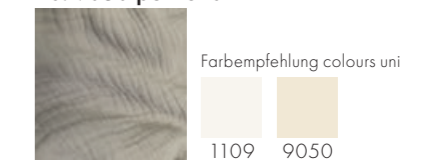
Deutschland:
135/200+80/80
155/200+80/80
155/220+80/80
200/200+2x 80/80
200/220+2x 80/80
240/220+2x 80/80
40/40
40/80

Schweiz:
faro
4446
160/210+50/70
160/210+65/100
200/210+2x 65/65

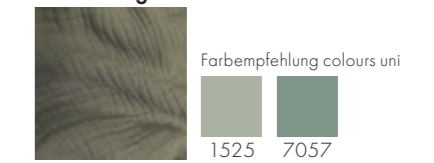
Fb. 1109 naturweiß



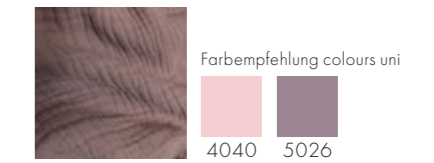
Fb. 9050 porzellan



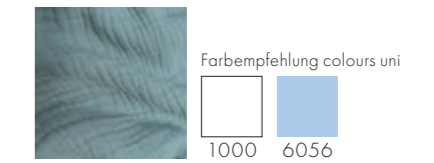
Fb. 7069 grün



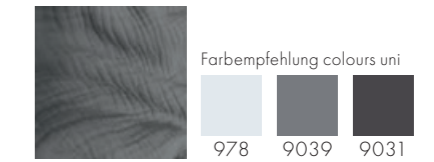
Fb. 4095 mauve



Fb. 6056 bleu



Fb. 9064 anthrazit



LOCKER GEWEBTE MUSSELIN BETTWÄSCHE
MIT CRINKLE-STRUKTUR AUS 100 % BAUMWOLLE
MIT HOLZKNÖPFEN



FARO

faro 624531

Fb. 1 grau

Wende-Bettwäsche
mit Streifen Rückseite

Deutschland:
135/200+80/80
155/200+80/80
155/220+80/80
200/200+2x 80/80
200/220+2x 80/80
240/220+2x 80/80
40/40
40/80

Schweiz:
faro
4531 Fb. 1 grau

160/210+50/70
160/210+65/100
200/210+2x 65/65

faro 624531

Fb. 7 beige

Wende-Bettwäsche
mit Streifen Rückseite

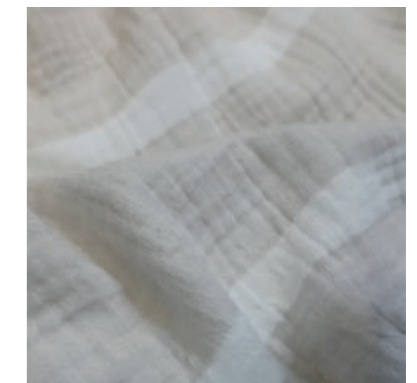
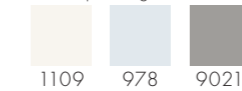
Deutschland:
135/200+80/80
155/200+80/80
155/220+80/80
200/200+2x 80/80
200/220+2x 80/80
240/220+2x 80/80
40/40
40/80

Schweiz:
faro
4531 Fb. 7 beige

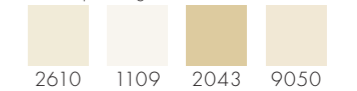
160/210+50/70
160/210+65/100
200/210+2x 65/65



Farbempfehlung colours uni



Farbempfehlung colours uni



LOCKER GEWEBTE MUSSELIN BETTWÄSCHE
MIT CRINKLE-STRUKTUR AUS 100 % BAUMWOLLE
MIT HOLZKNÖPFEN



FARO

faro 624532

Fb. 1 grau

Deutschland:
 135/200+80/80
 155/200+80/80
 155/220+80/80
 200/200+2x 80/80
 200/220+2x 80/80
 240/220+2x 80/80
 40/40
 40/80

Schweiz:
 faro
 4532 Fb. 1 grau

160/210+50/70
 160/210+65/100
 200/210+2x 65/65

faro 624532

Fb. 2 blau

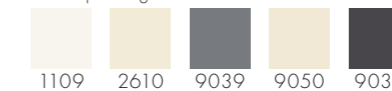
Deutschland:
 135/200+80/80
 155/200+80/80
 155/220+80/80
 200/200+2x 80/80
 200/220+2x 80/80
 240/220+2x 80/80
 40/40
 40/80

Schweiz:
 faro
 4532 Fb. 2 blau

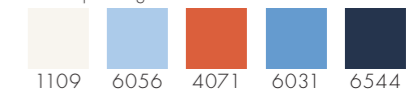
160/210+50/70
 160/210+65/100
 200/210+2x 65/65



Farbempfehlung colours uni



Farbempfehlung colours uni



LOCKER GEWEBTE MUSSELIN BETTWÄSCHE
 MIT CRINKLE-STRUKTUR AUS 100 % BAUMWOLLE
 MIT HOLZKNÖPFEN



BUNTGEWEBE

Beim Buntgewebe werden bereits die Fäden/Garne vor dem Weben des Stoffes gefärbt. Durch die unterschiedlich gefärbten Längs-, also Kettfäden und Quersfäden, den sogenannten Schussfäden, wird das Muster in den Stoff eingewebt. So entsteht das Karo- oder Streifenmuster im Gewebe. Vorteil bei buntgewebten, grafischen Mustern ist, dass die Streifen oder Karos durch das Weben exakte, gerade Linien aufweisen, also keine verschwimmenden oder leicht überlappende Konturen.

Buntgewebe sind zudem oft luftdurchlässiger und somit atmungsaktiver als bedruckte Stoffe. Daher verwenden wir buntgewebte Stoffe für unsere Sommerbettwäsche Porto.



PORTO

porto 464494

Fb. 1 grau

Deutschland:
135/200+80/80
155/200+80/80
155/220+80/80
200/200+2x 80/80
200/220+2x 80/80
240/220+2x 80/80

Schweiz:
porto
4494 Fb.1 grau

160/210+50/70
160/210+65/100
160/240+65/100
200/210+2x 65/65
240/240+2x 65/100

porto 464494

Fb. 7 beige

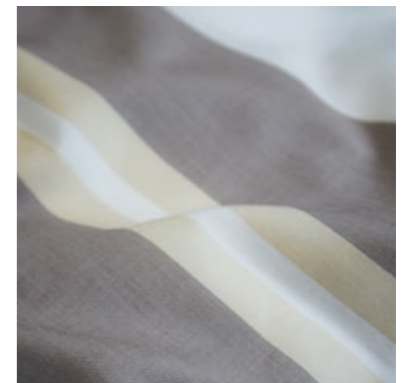
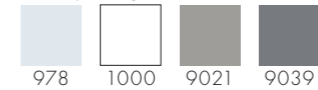
Deutschland:
135/200+80/80
155/200+80/80
155/220+80/80
200/200+2x 80/80
200/220+2x 80/80
240/220+2x 80/80

Schweiz:
porto
4494 Fb. 7 beige

160/210+50/70
160/210+65/100
160/240+65/100
200/210+2x 65/65
240/240+2x 65/100



Farbempfehlung colours uni



Farbempfehlung colours uni



MODERNES BUNTGEWEBE FARBGARN IN SCHUSS
LÄSST EINE FEINE WEBSTRUKTUR ENTSTEHEN



PORTO

**porto
464492**

Fb. 2 blau

Deutschland:
135/200+80/80
155/200+80/80
155/220+80/80
200/200+2x 80/80
200/220+2x 80/80
240/220+2x 80/80

Schweiz:
porto
4492 Fb. 2 blau

160/210+50/70
160/210+65/100
160/240+65/100
200/210+2x 65/65
240/240+2x 65/100



Farbempfehlung colours uni

978	6073	6056	6031	6544

**porto
464492**

Fb. 4 rot

Deutschland:
135/200+80/80
155/200+80/80
155/220+80/80
200/200+2x 80/80
200/220+2x 80/80
240/220+2x 80/80

Schweiz:
porto
4492 Fb. 4 rot

160/210+50/70
160/210+65/100
160/240+65/100
200/210+2x 65/65
240/240+2x 65/100



Farbempfehlung colours uni

9042	4580	4074	9031	941

**porto
464492**

Fb. 7 beige

Deutschland:
135/200+80/80
155/200+80/80
155/220+80/80
200/200+2x 80/80
200/220+2x 80/80
240/220+2x 80/80

Schweiz:
porto
4492 Fb. 7 beige

160/210+50/70
160/210+65/100
160/240+65/100
200/210+2x 65/65
240/240+2x 65/100



Farbempfehlung colours uni

1109	9050	2610	2043	9042

MODERNES BUNTGEWEBE FARBGARN IN SCHUSS
LÄSST EINE FEINE WEBSTRUKTUR ENTSTEHEN

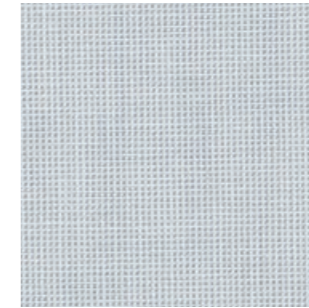


PORTO

Farb-
empfehlung
colours
uni

978

1000

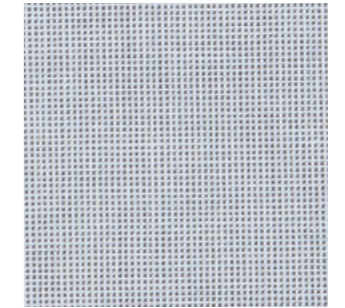


porto 463651
Fb. 9039 steingrau

Farb-
empfehlung
colours
uni

1000

9039



porto 463651
Fb. 9031 anthrazit

Farb-
empfehlung
colours
uni

1109

9042

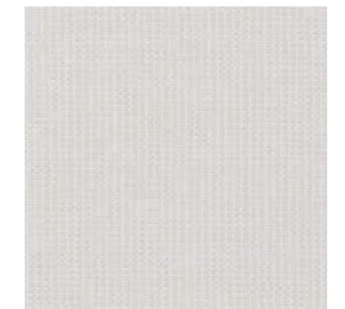


porto 463651
Fb. 9042 taupe

Farb-
empfehlung
colours
uni

1109

9050



porto 463651
Fb. 2043 beige

Farb-
empfehlung
colours
uni

1000

6073



porto 463651
Fb. 6073 denim

Farb-
empfehlung
colours
uni

1000

9021

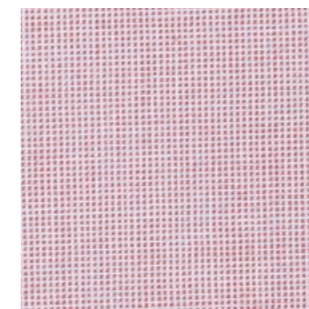


porto 463651
Fb. 7051 dried herb

Farb-
empfehlung
colours
uni

1000

251

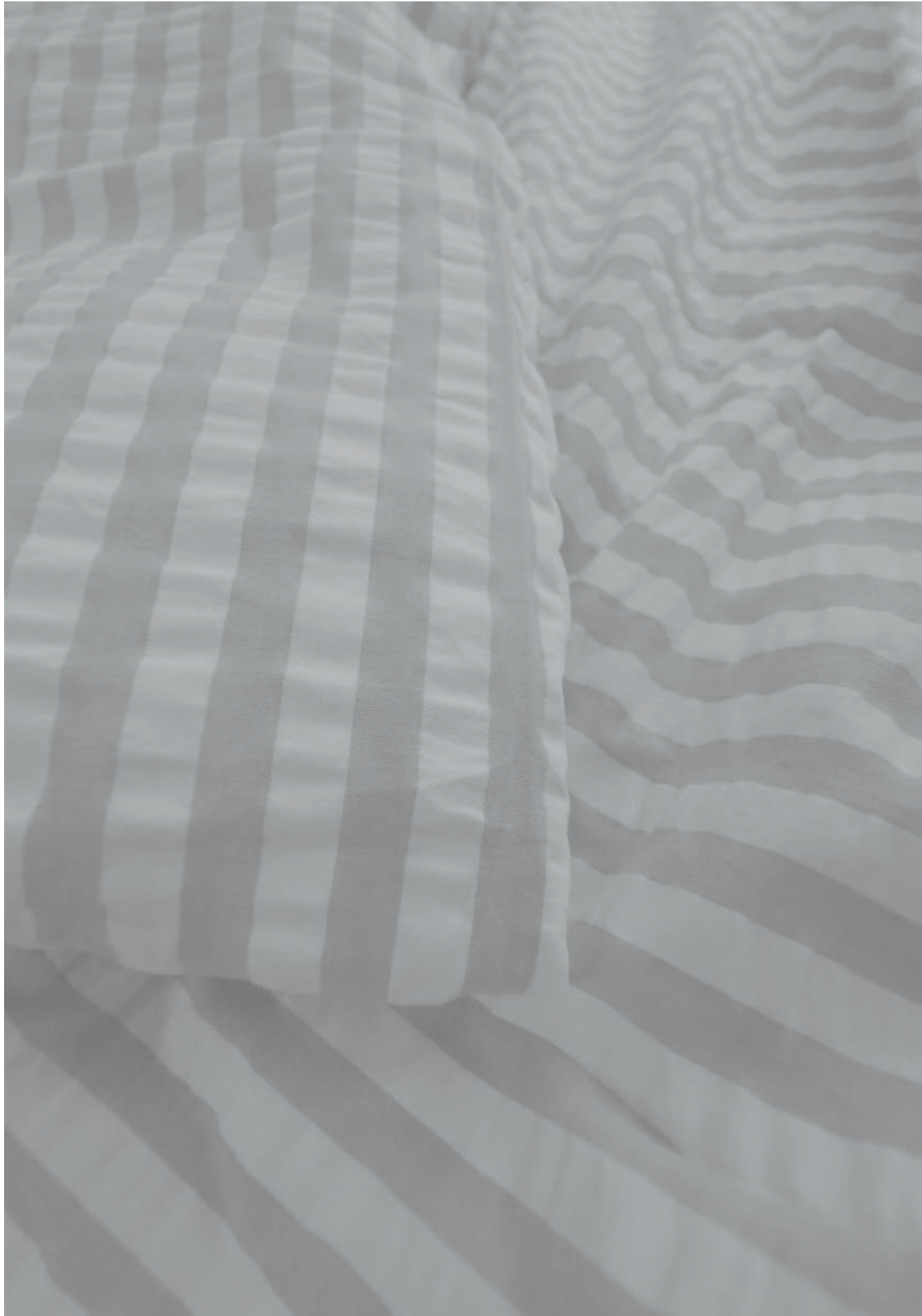


porto 463651
Fb. 251 kirsche

135/200+80/80
155/200+80/80
155/220+80/80
200/200+2x80/80
200/220+2x80/80

Einzelkissen:
40/40, 40/80

MODERNES BUNTGEWEBE FARBGARN IN SCHUSS
LÄSST EINE FEINE WEBSTRUKTUR ENTSTEHEN



SEERSUCKER BUNTGEWEBE

Seersucker ist die Bezeichnung für Baumwoll- oder Baumwollmischgewebe mit gekrepptem, borkigem Streifeneffekt. Charakteristisch ist die wellige Streifenoberfläche. Beim echten Seersucker wird der Reliefcharakter bereits beim Weben durch unterschiedliche Kettspannung (straff und lose gespannte Fäden) erzielt. Dieser Effekt kann auch durch gemeinsame Verarbeitung von stark und wenig schrumpfenden Garnen erreicht werden.

Durch die wellige Oberfläche wird ein hervorragendes Schlafklima erreicht, da der komplette Stoff nicht am Körper anliegt. Daher eignet sich Seersucker besonders für Sommerbettwäsche. Zudem ist der Stoff bügelfrei, also absolut pflegeleicht und somit auch hervorragend für Ferienwohnungen oder Pensionen geeignet.

fleuresse® bietet den „echten Seersucker“ als Buntgewebe in der Kollektion Rio an. Wie beim buntgewebten glatten Stoff ist auch hier der Vorteil, dass die Fäden bereits vor dem Weben in die gewünschten Farben gefärbt wurden und das Muster später nicht aufgedruckt wird. Bei dieser Webart erhält man sportliche Streifen- oder Karomuster.



RIO

rio S 444506

Fb. 10 weiß

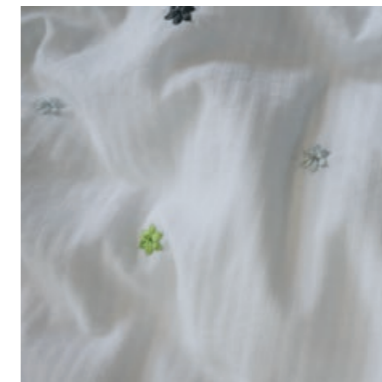
Bestickte Wende-Bettwäsche
mit Streifen Rückseite

Vorderseite bestickt

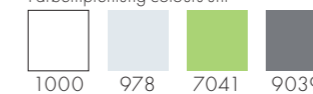
Deutschland:
135/200+80/80
155/200+80/80
155/220+80/80

Schweiz:
rio
4506 Fb. 10 weiß

160/210+65/100



Farbempfehlung colours uni



FEINE BUNTGEWEBTE UND BESTICKTE
SEERSUCKER BETTWÄSCHE
AUS 100 % BAUMWOLLE, BÜGELFREI

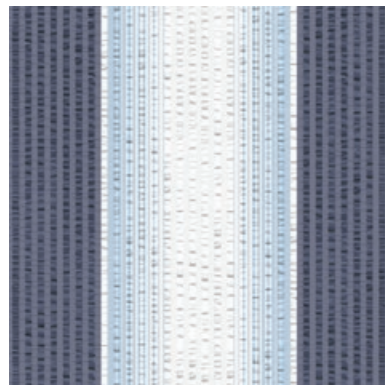
RIO

rio
444507

Fb. 2 blau

Deutschland:
135/200+80/80
155/200+80/80
155/220+80/80

Schweiz:
rio
4507 Fb. 2 blau
160/210+65/100



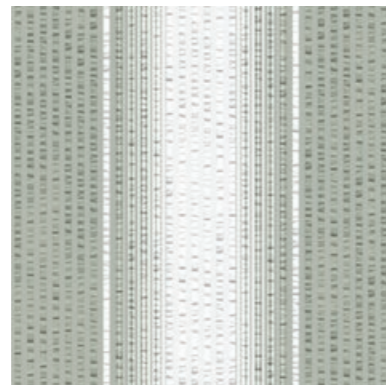
Farbempfehlung colours uni
1000 6031 6544

rio
444507

Fb. 5 grün

Deutschland:
135/200+80/80
155/200+80/80
155/220+80/80

Schweiz:
rio
4507 Fb. 5 grün
160/210+65/100



Farbempfehlung colours uni
1000 1525



FEINE BUNTGEWEBTE SEERSUCKER BETTWÄSCHE
AUS 100 % BAUMWOLLE, BÜGELFREI

RIO

rio
444508

Fb. 9 bunt

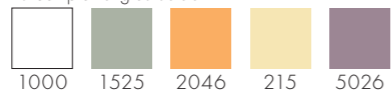
Deutschland:
135/200+80/80
155/200+80/80
155/220+80/80

Schweiz:
rio
4508 Fb. 9 bunt

160/210+50/70
160/210+65/100



Farbempfehlung colours uni



FEINE BUNTGEWEBTE
SEERSUCKER BETTWÄSCHE
AUS 100 % BAUMWOLLE, BÜGELFREI





RIO

rio 443342

Deutschland:
135/200+80/80
155/200+80/80
155/220+80/80

Schweiz:
rio
3342 nur Fb. 1,7, 21

160/210+50/70
160/210+65/100

Fb. 7 crema



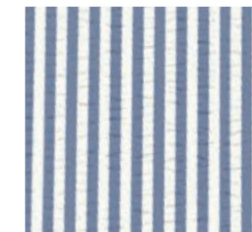
Farbempfehlung colours uni
1000 9050

Fb. 1 anthrazit



Farbempfehlung colours uni
1000 9039

Fb. 21 marine



Farbempfehlung colours uni
1000 6073

Fb. 10 weiß



Farbempfehlung colours uni
1000 978

FEINE BUNTGEWEBTE
SEERSUCKER BETTWÄSCHE
AUS 100 % BAUMWOLLE, BÜGELFREI



RIO

rio 443027

Deutschland:
135/200+80/80
155/200+80/80
155/220+80/80

Schweiz:
rio 3027

160/210+50/70
160/210+65/100

Fb. 1 anthrazit



Farbempfehlung colours uni
1000 9039 9031

Fb. 7 crema



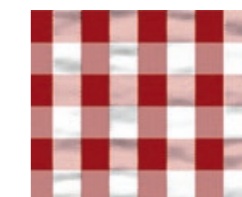
Farbempfehlung colours uni
1000 9050 2043

Fb. 21 marine



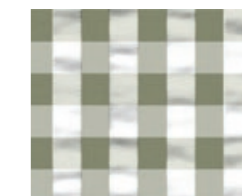
Farbempfehlung colours uni
1000 6073 6544

Fb. 4 rot



Farbempfehlung colours uni
1000 251 4580

Fb. 15 grün



Farbempfehlung colours uni
1000 978 1525

FEINE BUNTGEWEBTE
SEERSUCKER BETTWÄSCHE
AUS 100 % BAUMWOLLE, BÜGELFREI



TIMELESS STANDARDS

Als Ergänzung zu unseren Kollektionen bietet das Timeless Standards-Sortiment Uni-Bettwäsche, Einzelkissen und Laken in einer großen Farbauswahl und in verschiedenen Qualitäten.

DAMAST

Damast ist ein besonders hochwertiger Stoff, der nur auf speziellen Webmaschinen gefertigt werden kann.

Die Bettwäsche wird aus 100 % echter, hochwertigster Baumwolle hergestellt. Der trocknerfeste Stoff zeichnet sich durch eine geschmeidige, glatte und absolut hautsympathische Oberfläche aus. Die Struktur des verwendeten Materials ist zudem äußerst reißfest und strapazierfähig.

- 100% Baumwolle
- luxuriöser Damast
- Qualitäts-Reißverschluss
- made in EU



jade 453844

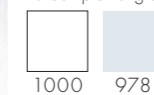
Deutschland:
135/200+80/80
155/200+80/80
155/220+80/80
200/200+2x 80/80
200/220+2x 80/80
240/220+2x 80/80

Schweiz:
nicht erhältlich

Fb. 1000 weiß



Farbempfehlung colours uni



Fb. 7052 matcha



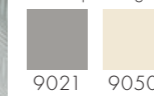
Farbempfehlung colours uni



Fb. 9021 kiesel



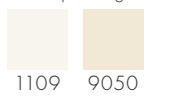
Farbempfehlung colours uni



Fb. 9050 porzellan

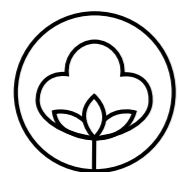


Farbempfehlung colours uni



FEINE MAKO-DAMAST-BETTWÄSCHE
AUS 100 % MERZERISIERTER BAUMWOLLE

* 1000	* 4580	7049	7042
* 1109	4074	1525	2043
* 2610	5015	* 7041	4033
* 215	4512	7048	8020
2006	4070	* 7060	8031
* 2349	* 4040	6078	* 941
2046	5014	6066	* 9031
2044	6062	6058	* 9039
5215	* 6544	6072	* 9042
4071	6012	6031	* 9021
251	6073	* 6056	9050
NEU 5026	NEU 5027	NEU 7057	* 978



MAKO SATIN



REAKTIV
GEFÄRBT

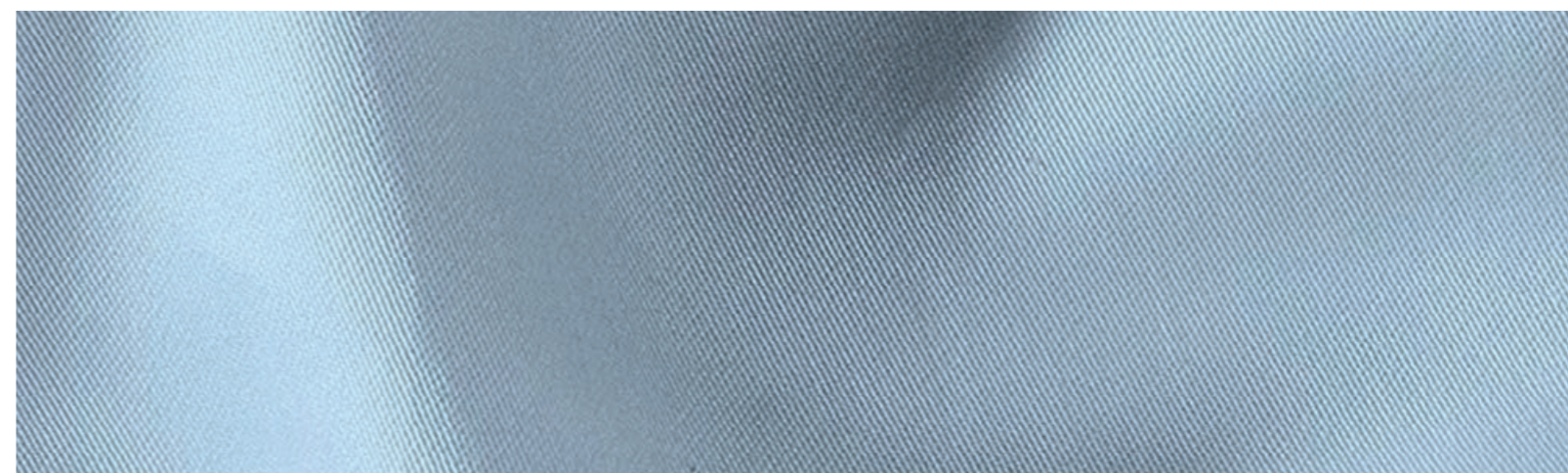


MADE IN EU

fleurette® COLOURS | MAKO SATIN

G-009100 | S-009100 | L-009100

fleurette® COLOURS | Mako Satin - Uni-Bettwäsche, Kissen- und Nackenrollen-
Bezüge, offene Laken und Spannbettlaken aus feinem Mako Satin.



Produktmerkmale:

- 100% Baumwolle
- reaktiv gefärbt
- weicher, leicht seidig glänzender Mako Satin
- bügel- und pflegeleicht
- feuchtigkeitsausgleichend und atmungsaktiv
- made in EU

In folgenden Größen erhältlich:

Deutschland:

Garnituren:

135/200 + 80/80
155/200 + 80/80
155/220 + 80/80
200/200 + 2x 80/80
200/220 + 2x 80/80
240/220 + 2x 80/80

Kissenbezüge:

35/40 mit Stehsaum
40/15 Nackenrolle
40/40
50/50
50/70
40/60
40/80
80/80

Spannlaken:

* 90/200
100/200
* 140/200
160/200
* 180/200
200/200

offene Laken:

160/260
220/260
270/260



Schweiz:
nicht erhältlich

* Spannlaken zusätzlich in 90/200, 140/200
und 180/200 erhältlich

fleuisse® COLOURS | INTERLOCK JERSEY

G-009200 | S-009200

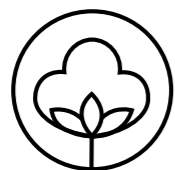
fleuisse® COLOURS | Interlock Jersey - Uni-Bettwäsche, Kissen- und Nackenrollen-Bezüge aus hochwertigem Interlock Jersey.

2610	7059	1000	8022
215	7065	9050	941
2043	6056	9042	9031
2349	6058	5024	9021
2044	6061	4040	978
4580			



Produktmerkmale:

- 100% Baumwolle
- reaktiv gefärbt
- weicher, anschmiegsamer Interlock Jersey
- atmungsaktiv und saugfähig
- bügel- und pflegeleicht
- Formbeständigkeit durch Sanfor-Ausrüstung
- made in EU



INTERLOCK
JERSEY



REAKTIV
GEFÄRBT



MADE IN EU

In folgenden Größen erhältlich:

Deutschland:

Garnituren:

135/200 + 80/80
155/200 + 80/80
155/220 + 80/80

Kissenbezüge:

40/15 Nackenrolle 40/60
35/40 40/80
40/40 80/80



Schweiz: nicht erhältlich

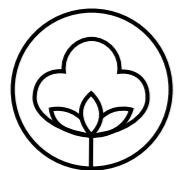
fleuresse® COMFORT L-001117 | L-001119 | L-001128 | S-001117

XL T ▲ * 1000	2006	* 4033	XL T ▲ * 978
XL T ▲ 1109	XL ▲ * 2349	7049	5014
XL T ▲ * 2610	XL ▲ 2044	XL ▲ 7041	XL T ▲ * 6056
215	5215	7048	XL T 6073
T 2047	XL T ▲ * 4580	* 7060	6012
XL ▲ 4040	XL ▲ 8018	* 3240	XL ▲ 6061
* 8099	XL ▲ * 8031	XL ▲ * 9021	6031
XL 5015	XL T 9042	XL T ▲ 9039	▲ 6072
▲ 4074	XL ▲ * 9050	XL T * 9031	6058
6062	2043	XL T ▲ 941	XL 6066
NEU XL ▲ 5026	NEU XL ▲ 5027	NEU XL ▲ 7068	* 6078

* zusätzlich in der Größe 120/200 erhältlich

zusätzlich erhältlich als:

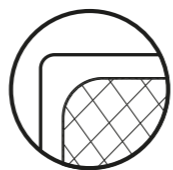
- XL fleuresse® COMFORT XL 1119
- T fleuresse® COMFORT TOPPER 1128
- ▲ fleuresse® VITAL COMFORT 1117



JERSEY MIT ELASTAN



REAKTIV GEFÄRBT



RUNDUMGUMMI

Produktmerkmale:

- 96% Baumwolle, 4% Elastan (LYCRA®)
- weicher und elastischer Zwirn Jersey
- perfekter Sitz dank praktischem Rundumgummi
- dauerhafte Rücksprungkraft und perfekte Passform durch die fleuresse® POWER-STRETCH-Funktion
- reaktiv gefärbt
- pflegeleicht und bügelfrei

fleuresse® COMFORT 1117

für Matratzen bis 26 cm Höhe

- 100/200: auch passend für 90-100/200-220
- *120/200: auch passend für 110-130/200-220
- 150/200: auch passend für 140-160/200-220
- 180/200: auch passend für 180-190/200-220
- 200/200: auch passend für 200-220/200-220



fleuresse® COMFORT XL 1119

für Boxspringssysteme und Wasserbetten
für Matratzen bis 40 cm - mit und ohne Topper

- 100/200: auch passend für 90-100/200-220
- 150/200: auch passend für 140-160/200-220
- 180/200: auch passend für 180-220/200-220



fleuresse® COMFORT TOPPER 1128

für Matratzen bis 10 cm Höhe

- 100/200: auch passend für 90-100/200-220
- 120/200: auch passend für 110-130/200-220
- 150/200: auch passend für 140-160/200-220
- 180/200: auch passend für 180-190/200-220
- 200/200: auch passend für 200-220/200-220



fleuresse® VITAL COMFORT 1117

Nackenstützkissen 40/60 passend für:

- 40/60, 40/70, 40/80, 50/70, 50/80



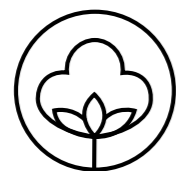
JENNY C

L-001115

JENNY C – weiches Single Jersey-Spannbettlaken mit praktischem Rundumgummi.

Produktmerkmale:

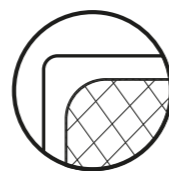
- 100% Baumwolle
- weicher Single Jersey
- perfekter Sitz dank praktischem Rundumgummi
- ideal geeignet für Matratzen bis zu einer Steghöhe von 23 cm
- reaktiv gefärbt
- pflegeleicht und bügelfrei



JERSEY MIT ELASTAN



REAKTIV GEFÄRBT



RUNDUMGUMMI

KG 1000	2043	7048	6078
2610	4033	7041	6066
215	8020	1525	6072
2006	8031	7059	6031
2349	9042	7060	6012
2044	9050	978	6544
5215	KG 4040	9021	6073
4071	4512	9039	KG 6056
251	5015	9031	6062
4580	4074	941	

^{KG} Spannlaken zusätzlich als Kindergröße in 70/140 erhältlich

In folgenden Größen erhältlich:

Deutschland:

^{KG} 70/140 (Kindergröße)
 100/200: auch passend für 90/190-200
 120/200
 100/220
 150/200: auch passend für 140-160/200
 200/200: auch passend für 180-190/200

Schweiz:

nicht erhältlich



FLAUSCHJERSEY

L-001127

FLAUSCHJERSEY – das vielleicht flauschigste Spannbettlaken aus kuschelweichem und wärmendem Jersey.

Produktmerkmale:

- 100% Baumwolle
- kuschelweicher, Jersey mit angerauter Oberfläche
- perfekter Sitz dank praktischem Rundumgummi
- ideal geeignet für Matratzen bis zu einer Steghöhe von 23 cm
- besonders flauschig und wärmend
- bügel- und pflegeleicht

1000	6056	9031
2610	9042	4580
2349	9039	7060

In folgenden Größen erhältlich:

Deutschland & Schweiz:

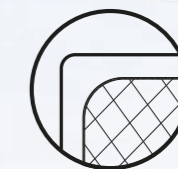
100/200: auch passend für 90/190-200
120/200
150/200: auch passend für 140-160/200
180/200



JERSEY



REAKTIV
GEFÄRBT



RUNDUMGUMMI

JERSEY-LAKEN

ARTIKEL	COMFORT 1117	COMFORT 1117	COMFORT XL 1119	VITAL COMFORT 1117	JENNY C 1115
GRÖSSE	100x200 150x200 180x200 200x200	120x200	90x200 150x200 180x200	Boxspringsysteme und Wasserbetten Nacken-Stützkissenbezüge 40x60	70x140 KG 100x200 100x220 120x200 150x200 200x200
MATRATZENHÖHE BIS	26cm	26cm	40cm		23cm
1000	•	•	•	•	•+KG
1109	•		•	•	
1525					•
2006	•				•
2043	•				•
2044	•		•	•	•
2047	•				
215	•				•
2349	•	•	•	•	•
251					•
2610	•	•	•	•	•
3240	•	•			
4040	•		•	•	•+KG
4033	•	•			•
4071					•
4074	•			•	•
4512					•
4580	•	•	•	•	•
5015	•		•		•
5215	•				•
5014	•				
6031	•				•
6056	•	•	•	•	•+KG
6061	•		•	•	
NEU 5026	•	•	•	•	
NEU 5027	•	•	•	•	

JERSEY-LAKEN

ARTIKEL	COMFORT 1117	COMFORT 1117	COMFORT XL 1119	VITAL COMFORT 1117	JENNY C 1115
GRÖSSE	100x200 150x200 180x200 200x200	120x200	90x200 150x200 180x200	Boxspringsysteme und Wasserbetten Nacken-Stützkissenbezüge 40x60	70x140 KG 100x200 100x220 120x200 150x200 200x200
MATRATZENHÖHE BIS	26cm	26cm	40cm		23cm
6072	•			•	•
6058	•				
6073	•		•		•
6012	•				•
6544					•
6062	•				•
6066	•		•		•
6078	•	•			•
7049	•				
7048	•				•
7041	•		•	•	•
7059					•
7060	•	•			•
8018	•		•	•	
8020					•
9021	•	•	•	•	•
8031	•	•	•	•	•
8099	•	•			
9031	•	•	•		•
9039	•		•	•	•
9042	•		•		•
9050	•	•	•	•	•
941	•		•	•	•
978	•	•	•	•	•
NEU 7068	•	•	•	•	

PLAIDS

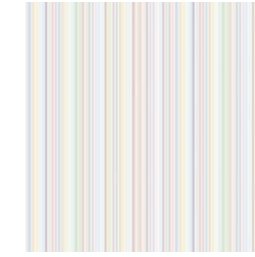
MULTIFUNKTIONAL 180X270 CM



SATIN



114136
Fb. 9 multicolor



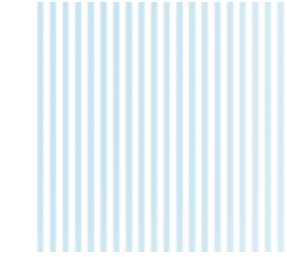
114237
Fb. 9 multicolor



113775
Fb. 4 puder



113775
Fb. 5 summergreen



113775
Fb. 2 pastellblau

LEINEN/BAUMWOLLE



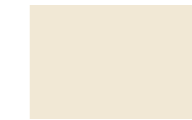
343842
Fb. 6056 bleu



343842
Fb. 1109 creme



343842
Fb. 4040 pink



343842
Fb. 9050 leinen



343842
Fb. 6544 navy



343842
Fb. 9058 schiefer



343842
Fb. 7056 pistazie



343842
Fb. 7057 salbei



343842
Fb. 9021 grau



343842
Fb. 251 kirsche

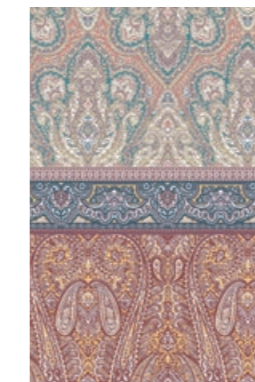
SATIN



114128
Fb. 1 dusty grey



114128
Fb. 5 herbs



114128
Fb. 14 mystic

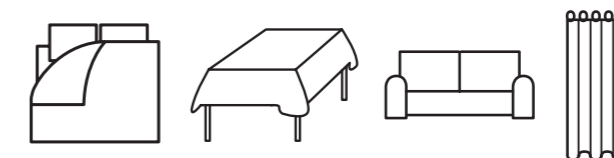


114128
Fb. 13 apricot



114128
Fb. 15 mint

- PLAIDS
- MAKO-SATIN AUS 100 % MERZERISIERTER BAUMWOLLE
 - 50 % BAUMWOLLE/50 % LEINEN



180x270 cm

Kollektionsübersicht F/S 2025

bed art S
114526



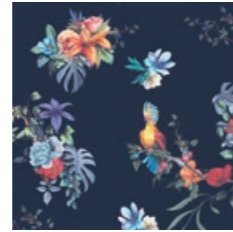
Fb. 9 bunt

bed art S
114519



Fb. 9 bunt

bed art S
114527



Fb. 9 multicolor

bed art S
114521



Fb. 5 grün

bed art S
114516



Fb. 5 grün

bed art S
114524



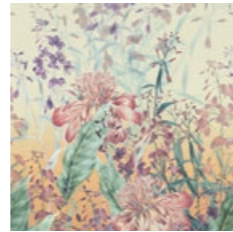
Fb. 9 bunt

bed art S
114523



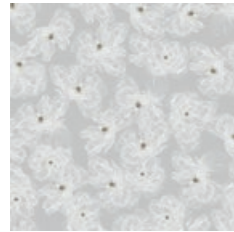
Fb. 9 bunt

bed art S
114525



Fb. 9 multicolor

bed art S
114528



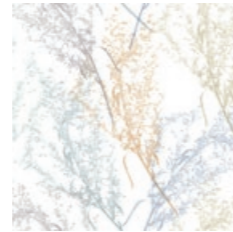
Fb. 7 silber

modern garden
114529



Fb. 7 grau

bed art S
114533

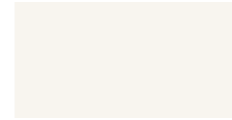


Fb. 7 natur

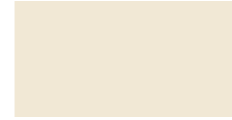


Fb. 17 beige

provence
343842



Fb. 1109 creme



Fb. 9050 leinen



Fb. 4040 pink



Fb. 251 kirsche



Fb. 9021 grau



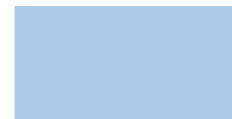
Fb. 9058 schiefer



Fb. 7057 salbei



Fb. 7056 pistazie

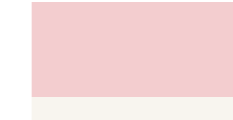


Fb. 6056 bleu



Fb. 6544 navy

provence w
343843



Fb. 4011 pink-creme



Fb. 5890 schiefer-leinen



Fb. 7090 salbei-leinen



Fb. 6560 navy-blau



Fb. 9020 grau-lemon



Fb. 2090 orange-schiefer



Fb. 9090 grau-schiefer

provence cassis
344497



Fb. 9 bunt

provence cassis
344499



Fb. 9 bunt

provence cassis
344502



Fb. 9 bunt

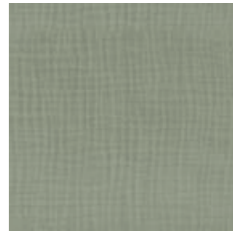
faro uni
614446



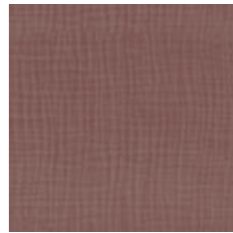
Fb. 1109 naturweiß



Fb. 9050 porzellan



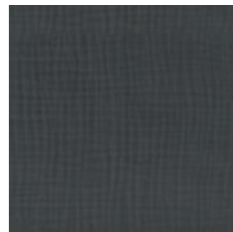
Fb. 7069 grün



Fb. 4095 mauve



Fb. 6056 bleu

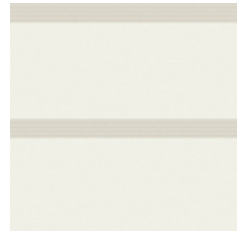


Fb. 9064 anthrazit

faro
624531



Fb. 1 grau



Fb. 7 beige

faro
624532



Fb. 1 grau



Fb. 2 blau

porto
464494



Fb. 1 grau



Fb. 7 beige

porto
464492



Fb. 2 blau



Fb. 4 rot



Fb. 7 beige

porto
463651



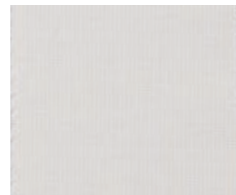
9039 steingrau



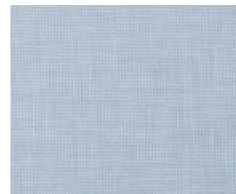
9031 anthrazit



9042 taupe



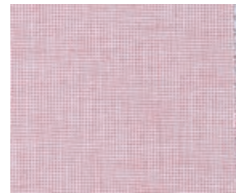
2043 beige



6073 denim



7051 dried herb



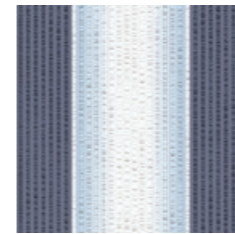
251 kirsche

rio S
444506

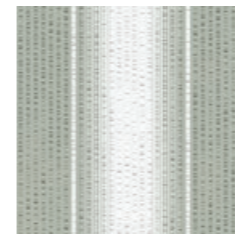


Fb. 10 weiß

rio
444507

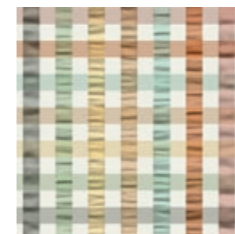


Fb. 2 blau



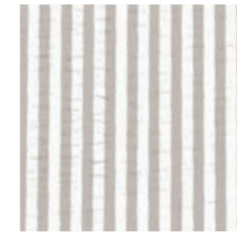
Fb. 5 grün

rio
444508



Fb. 9 bunt

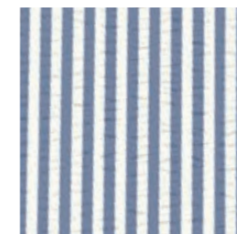
rio
443342



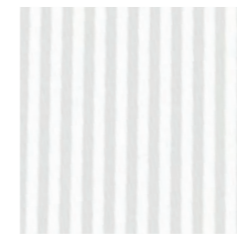
Fb. 7 crema



Fb. 1 anthrazit

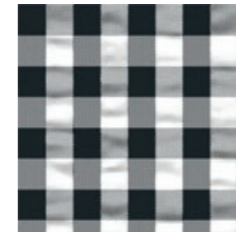


Fb. 21 marine



Fb. 10 weiß

rio
443027



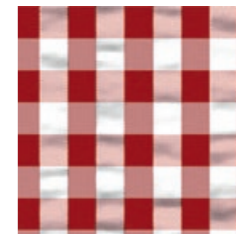
Fb. 1 anthrazit



Fb. 7 crema



Fb. 21 marine



Fb. 4 rot

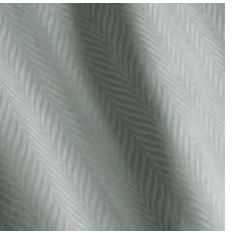


Fb. 15 salbei

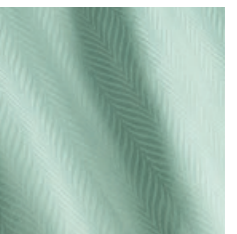
jade
453844



Fb. 1000 weiß



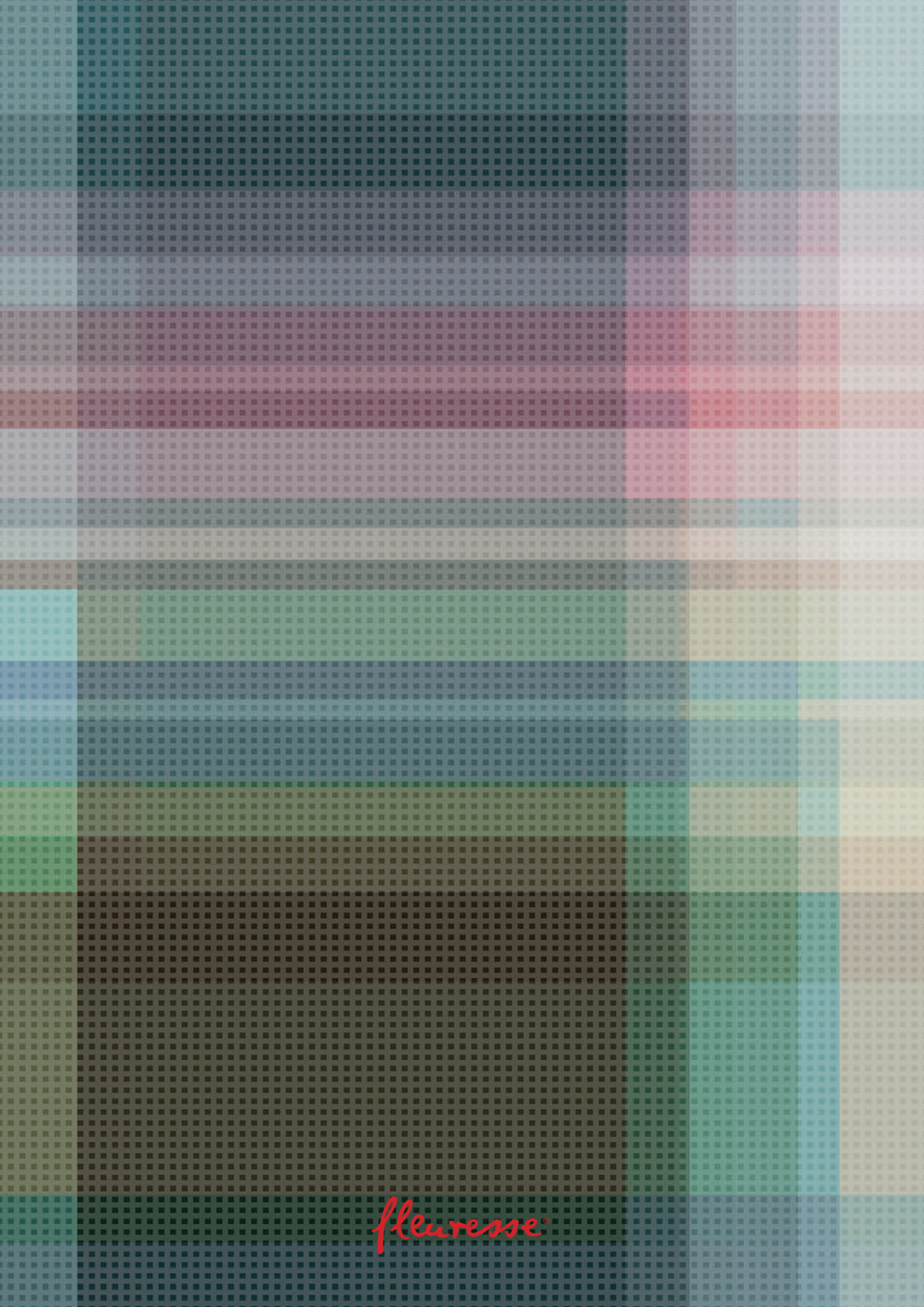
Fb. 9021 kiesel



Fb. 7052 matcha



Fb. 9050 porzellan



fleurette®